

GUIDE

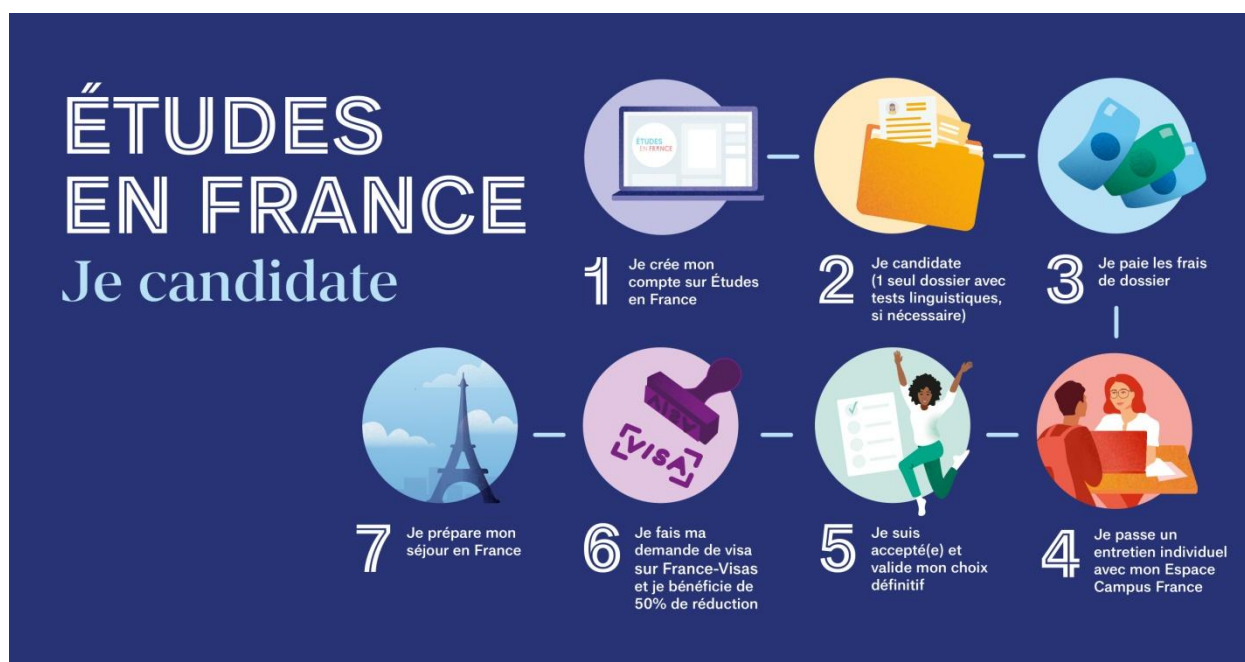
CRÉATION DE COMPTE

ÉTUDES EN FRANCE

HORS DAP

INSCRIPTION EN

B.U.T., LICENCE 2^{ÈME} ET 3^{ÈME} ANNÉES, MASTER



Connectez-vous sur :

www.maurice.campusfrance.org

Suivez les étapes pour postuler les universités françaises

Quelques consignes préalables :

1. Avant de créer votre compte, renseignez-vous sur les formations proposées en France à travers les conseillères Campus France Maurice, le catalogue d'Études en France

(https://pastel.diplomatie.gouv.fr/etudesenfrance/dyn/public/login.html?ecf=MU&locale=fr_MU) ou le site de l'ONISEP (<https://www.onisep.fr/Choisir-mes-etudes/Pres-le-bac>).

L'offre de formation en anglais est accessible sur la plateforme « Taught in English » : <https://taughtie.campusfrance.org/tiesearch/#/catalog>

2. Il vous faudra une pièce d'identité (passeport ou carte d'identité) et une adresse mail valide pour la création du compte.

3. Une fois le compte créé, vous pourrez revenir à tout moment dans votre espace personnel pour y apporter des modifications. Attention à bien respecter les dates de fin de campagne. En cas de temps d'inactivité trop long, vous serez déconnecté(e) du site. Attention à la sauvegarde de vos informations.

4. La plateforme Études en France vous permet de faire une demande d'inscription auprès des 250 universités et grandes écoles françaises connectées au portail. Soyez attentif aux pré-requis indiqués sur les fiches descriptives des formations. Vérifiez aussi que la formation corresponde à vos attentes, et à vos objectifs de carrière.

5. Une fois le dossier soumis, vous devez prendre contact avec une conseillère pour la validation du dossier. Vos justificatifs seront vérifiés et vous serez convoqué(e) pour un entretien individuel avec une conseillère Campus France.

6. Des frais de gestion de dossier de Rs 5,900 (en espèces ou par virement bancaire) **non remboursables** seront demandés avant l'entretien. Certains candidats seront exemptés de frais de dossier (Boursiers du Gouvernement Français).

7. Certains établissements demanderont une procédure parallèle (inscription sur une plateforme propre à l'établissement, ou à un entretien/concours). Soyez attentif aux messages transmis par l'établissement que vous aurez choisi.

8. Vous recevrez les réponses à vos candidatures sur votre compte Études en France. Dès validation d'une offre, vous pourrez télécharger votre attestation

d'admission « Études en France », justificatif demandé lors de l'étape visa par le service des visas.

9. La demande de visa s'effectue auprès de l'Ambassade de France à Maurice (Port-Louis) : <https://www.maurice.campusfrance.org/pour-obtenir-un-visa-etudiant>.

L'espace Campus France vous donnera les précisions utiles le moment venu.

Quels documents préparer avant la première connexion ?

Des scans de :

- Votre pièce d'identité (carte d'identité ou passeport),
- Une photographie récente (portrait, max. 50 ko),
- Vos derniers relevés de notes, diplômes/attestations (traductions si nécessaires-nous contacter), stages/expériences professionnelles,
- Votre certification de langue française (DALF C1) sauf si vous êtes titulaire d'un diplôme supérieur français obtenu à Maurice ou en France

NB : Vous pouvez commencer votre dossier même si le test linguistique est en cours de validation.

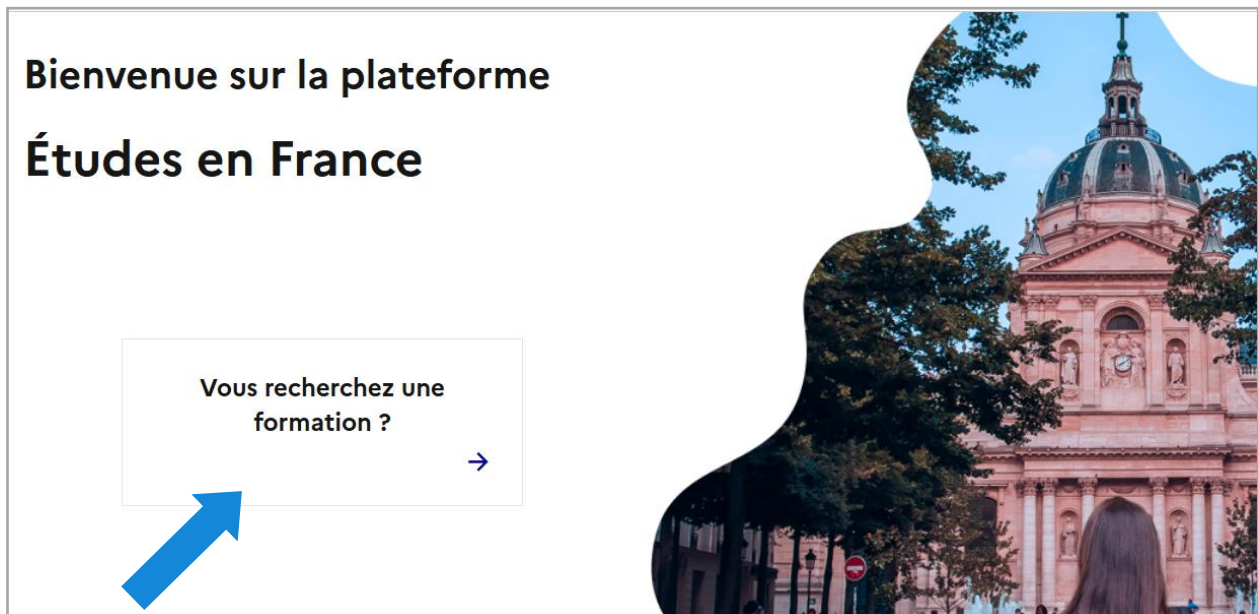
Il est conseillé d'ajouter vos documents au format PDF (images en JPEG ou PNG). La taille des fichiers ajoutés ne doit pas dépasser 300 ko. Vous pouvez réduire vos scans PDF sur des plateformes de compression en ligne et gratuites :

<https://smallpdf.com/fr/compresser-pdf>

https://www.ilovepdf.com/compress_pdf

Et vos fichiers images sur :

<https://compressjpeg.com/>



Accéder au catalogue d'Études en France afin de consulter l'offre de formation disponible.

2

JE M'INSCRIS



MINISTÈRE DE L'EUROPE ET DES AFFAIRES ÉTRANGÈRES
Liberté Égalité Fraternité

ÉTUDES EN FRANCE

English | Español | **Je m'inscris** | Je me connecte

Une fois que vous avez trouvé votre formation, et que vous souhaitez entamer l'inscription, cliquez sur « Je m'inscris ».

Bienvenue sur la plateforme Études en France



3

JE CRÉE MON COMPTE

Accueil > Je crée mon compte

i Je créé mon compte / I create my account / Creo mi cuenta / 创建账户确认 / Создание учётной записи / Tôi tạo tài khoản của tôi / アカウントを作成する / 계정을 생성합니다

i Les champs marqués d'un astérisque (*) doivent être renseignés.

Espace Campus France

Mon Espace Campus France / My Campus France office :

Espace Campus France Maurice ← **Choisissez l'espace Campus France Maurice**

Adresse électronique

Cette adresse me servira d'identifiant pour accéder a mon compte, et, si je l'accepte, pour recevoir des messages d'information de la part de mon Espace Campus France et des établissements auprès desquels je souhaite candidater.

Renseignez vos informations personnelles et cochez les cases en bas de page pour créer le compte

Numéro de pièce d'identité * :

Pays et territoires de délivrance de la pièce d'identité * :

Divers

- J'accepte que les informations saisies soient exploitées dans le cadre de la procédure de candidature aux études en France
- Je souhaite m'inscrire au réseau France Alumni. Les données suivantes seront transmises à France Alumni : nom, prénom, email, cursus académique (diplôme, année d'obtention, établissement d'enseignement secondaire ou supérieur), cursus professionnel s'il existe, formation pour laquelle je demande un visa.

Créer mon compte +



4

CONFIRMATION DE LA CRÉATION

Confirmation de la création

Votre demande de création de compte est en cours de traitement.
Un courrier électronique a été envoyé à l'adresse que vous avez spécifiée.
Ce courrier contient un lien sur lequel vous devez cliquer pour activer votre compte.
Si vous ne recevez pas de courrier électronique d'ici 24 heures, merci de contacter votre espace Campus France.



MINISTÈRE
DE L'EUROPE
ET DES AFFAIRES
ÉTRANGÈRES

Liberté
Égalité
Fraternité

legifrance.gouv.fr gouvernement.fr service-public.fr data.gouv.fr

5

VOUS RECEVREZ PAR MAIL LE LIEN POUR L'ACTIVATION DU COMPTE

Pensez à vérifier vos courriels indésirables (« spams ») si vous ne recevez pas le lien dans votre boîte mail principale.

Votre demande de création de compte Etudes en France a été traitée.

Vous devez maintenant cliquer sur le lien suivant :

<http://pastel.diplomatie.gouv.fr/etudesenfrance/dyn/public/confirmerCompte.html?ticket=028b2e55-6538-49f1-b26d-3e52c7c33b3e>

Si le lien ne s'affiche pas correctement, copier le texte ci-dessus dans la barre de votre navigateur.

Attention, ce lien expirera dans 48 heures.

Cordialement,

Ce message a été envoyé automatiquement. Nous vous remercions de ne pas répondre.

6

VOUS SEREZ REDIRIGÉ(E) VERS ÉTUDES EN FRANCE

Saisie du mot de passe



Pour confirmer la création de votre compte, vous devez saisir votre email et définir votre mot de passe.

Adresse électronique * :

Mot de passe * :

Confirmation du mot de passe * :



Le mot de passe doit :

- avoir entre 8 et 15 caractères
- respecter au minimum trois des règles suivantes :
 - avoir au moins une minuscule
 - avoir au moins une majuscule
 - avoir au moins un chiffre
 - avoir au moins un caractère spécial (hors caractères alphabétiques et numériques)

Confirmer la création de mon compte

Définissez le mot de passe en respectant les critères imposés et confirmez la création du compte

Accueil > Confirmation de la création

Votre compte est désormais actif

Vous pouvez vous connecter à l'application Etudes en France en cliquant sur le lien suivant :

→ [Me connecter à l'application Etudes en France](#)



MINISTÈRE DE L'EUROPE ET DES AFFAIRES ÉTRANGÈRES
ÉTUDES EN FRANCE

English | Español | Je m'inscris | [Je me connecte](#)

Bienvenue sur la plateforme Études en France

Vous recherchez une formation ? →



7

INDIQUEZ VOTRE ADRESSE MAIL ET LE MOT DE PASSE QUE VOUS AVEZ DÉFINI

MINISTÈRE DE L'EUROPE ET DES AFFAIRES ÉTRANGÈRES
ÉTUDES EN FRANCE

English | Español | Je m'inscris | [Je me connecte](#)

Bienvenue sur la plateforme Études en France

Vous recherchez une formation ?

→ Je me connecte

Identifiant *

Mot de passe *

[Connexion](#)

[Mot de passe oublié ?](#)

[Je m'inscris](#)

8

IDENTIFIANT CAMPUS FRANCE MAURICE

MINISTÈRE DE L'EUROPE ET DES AFFAIRES ÉTRANGÈRES
ÉTUDES EN FRANCE

Cfm TEST
Espace Campus France Maurice
MU22-00160
Déconnexion
FR | EN

Je suis candidat Je suis accepté Ma messagerie Mon compte

Accueil >

Accueil

Si vous êtes un candidat non ressortissant de l'Union Européenne, résidant à Maurice, et vous souhaitez poursuivre des études en France ? Ce portail a été mis en place pour simplifier vos démarches de pré-inscription auprès de plus de 250 universités et écoles en France, et pour vous aider à préparer votre demande de visa.

Afin de vous aider à remplir votre dossier de candidature pour une inscription au sein des universités françaises, merci de consulter les Guides ([Licence 1](#) et/ou [Master](#)) à votre disposition.
Que préparer avant ma première connexion ?

- Une copie scannée de votre pièce d'identité,
- Une photographie récente (portrait – dimensions 50Kø),
- Vos derniers relevés de notes et/ou diplômes,
- Vos certifications de langue française si vous en avez. Vous pourrez commencer un dossier même si vous n'avez pas encore passé de test ou de diplôme.

Notez votre identifiant Campus France Maurice :
MUxx-xxxxx
Il vous sera utile lors de vos échanges avec nous

9

VOTRE COMPTE EST DÉSORMAIS ACTIF

Vous pouvez commencer l'inscription. Attention au menu utilisé. Choisissez « Je suis candidat ».

Je suis candidat Je suis accepté Ma messagerie Mon compte

Accueil > Je suis candidat **POSTULER**

Je suis candidat

1 - Je saisis mon dossier

i Le dossier de candidature électronique est obligatoire pour se porter candidat auprès des établissements respectant la procédure Etudes en France. Nous vous conseillons de le remplir en accomplissant dans l'ordre les 3 étapes qui suivent.

→ 1.1 - Je saisis mes informations personnelles **Incomplet**

→ 1.2 - Je remplis mon panier de formations

→ 1.3 - Je sou mets mon dossier à l'espace Campus France

2 - L'espace Campus France vérifie mon dossier

Vous pouvez prendre rendez-vous avec une conseillère pour parler de votre projet et de vos choix d'études si nécessaire.

1. JE SAISIS MON DOSSIER

1.1. Je saisis mes informations personnelles

Mes informations personnelles

✓ Identifiants et photo

La photo doit être au format JPEG ou PNG, moins de 50 ko :

(a) Scannez une photo de type passeport. Au besoin compressez-la :

<https://compressjpeg.com/> ou <https://compresspng.com/>

Ou

(b) Utilisez le scan de votre passeport ou de votre carte d'identité et rognez la photo

✓ Identité

Renseignez les informations relatives à votre identité (passeport ou carte d'identité). Si vous utilisez la carte d'identité, la partie « date limite de validité » reste vide, et ajoutez dans la partie « Justificatifs », un scan du justificatif correspondant.

Identité


Manque justificatif

Modifier 

Justificatifs(0)

 Vous devez joindre une photocopie de votre pièce d'identité

Nom de famille :	TEST	Prénom :	Cfm
Autre nom (patronyme) :		Sexe :	Féminin
Date de naissance :	<input type="text"/>	Type de pièce d'identité :	Carte d'identité
Pays et territoires de naissance :	Maurice	Numéro de pièce d'identité :	<input type="text"/>
Lieu de naissance :	Curepipe	Pays de délivrance de la pièce d'identité :	Maurice
Pays et territoires de nationalité :	Maurice	Date limite de validité :	
Je suis en situation de handicap :	Non		



✓ *Coordonnées*

Indiquez votre adresse, et utilisez la plateforme

<https://www.mauritiuspost.mu/products-and-services/post-and-zip-code-finder#postcode> pour trouver votre code postal

ROSE HILL CENTRE 7	District Court	71366
ROSE HILL CENTRE 7	Duncan Taylor St	71366
ROSE HILL CENTRE 7	E. Francois	71366
ROSE HILL CENTRE 7	Elias	71366
ROSE HILL CENTRE 7	Health Centre	71366
ROSE HILL CENTRE 7	Moka Rd (J.Nyerere)	71366
ROSE HILL CENTRE 7	Police Hqtrs	71366
ROSE HILL CENTRE 7	Royal Road from Boundary to Round About	71366
ROSE HILL CENTRE 7	Sir Virgil Naz	71366

✓ *Statut particulier*

*Cette partie **ne concerne que les boursiers**. Si vous n'êtes dans aucun de ces cas, cochez la case « Je ne suis dans aucun des cas mentionnés ci-dessus »*

Mon Curriculum Vitae (CV)

Mon Curriculum Vitae (CV)

[Comment faire un scan lisible ?](#)

Ajouter un fichier :

Vous pouvez ajouter votre CV au format PDF, PNG ou JPEG. Le fichier ne doit pas dépasser 300 ko.

Aucun fichier sélectionné.

Ajouter le CV (format PDF)

Mon cursus

Cette partie doit comprendre 3 « activités » minimum. Les activités sont les diplômes majeurs validés ou en cours, et les activités professionnelles pertinentes.

Exemple : Si vous êtes en activité professionnelle et titulaire d'un diplôme supérieur obtenu ou en cours d'obtention :

Activité 1 : Diplôme (sous l'option « Diplôme d'études supérieures ») si le diplôme est déjà validé

Activité 2 : Relevés de notes des années validées (sous l'option « Année d'études supérieures »)

Attention : Les diplômes/relevés de notes validés au sein d'établissements supérieurs non français doivent d'abord être traduits (à la Cour Suprême à Port-Louis) et apostillés (au Prime Minister's Office, Port-Louis)

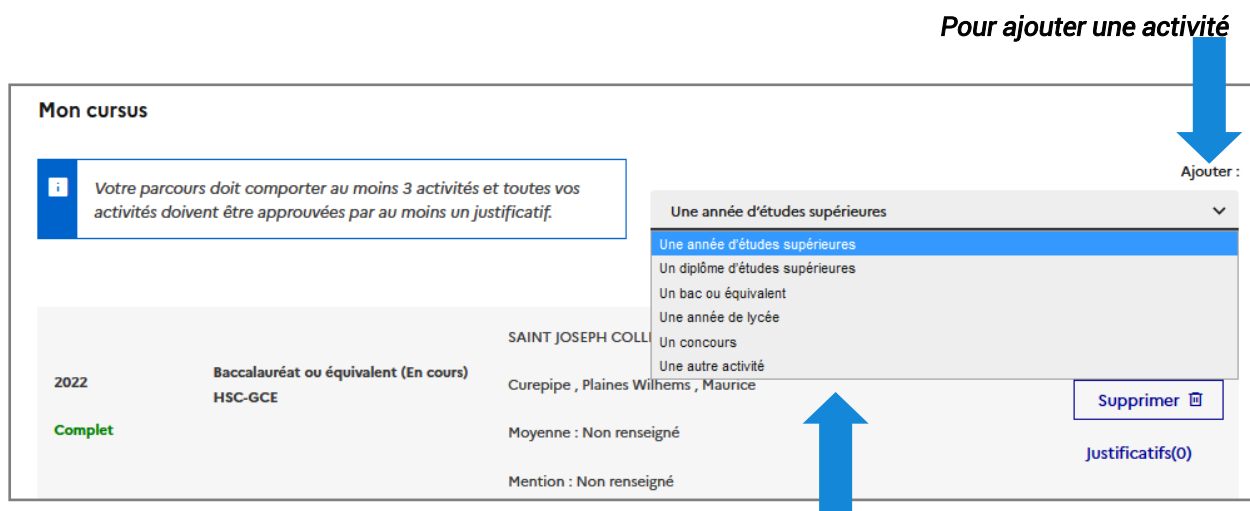
Activité 3 : Baccalauréat ou équivalent (sous l'option « baccalauréat ou équivalent »)

Activité 4 : Stage ou expérience professionnelle (sous l'option « autre activité »)

Pour ajouter une activité et qu'elle soit « complète » :

Allez dans le menu déroulant et choisir l'activité souhaitée, renseignez les informations par rapport à cette activité (année, établissement fréquenté, activité en cours ou complétée), enregistrez et ajoutez le justificatif correspondant.

Pour ajouter une activité



Mon cursus

Ajouter :

- Une année d'études supérieures
- Un diplôme d'études supérieures
- Un bac ou équivalent
- Une année de lycée
- Un concours
- Une autre activité

2022 Baccalauréat ou équivalent (En cours)
HSC-GCE

SAINT JOSEPH COLL
Curepipe , Plaines Wilhems , Maurice

Moyenne : Non renseigné

Mention : Non renseigné

Supprimer

Justificatifs(0)

Complet

Information: Votre parcours doit comporter au moins 3 activités et toutes vos activités doivent être approuvées par au moins un justificatif.

Le titre de l'activité doit être choisi dans le menu déroulant en fonction de la situation du candidat

Mon cursus

i Votre parcours doit comporter au moins 3 activités et toutes vos activités doivent être approuvées par au moins un justificatif.

Ajouter : Une année d'études supérieures

Ajouter +

2022	Diplôme d'études supérieures Bachelor Degree of Arts (BA) BA French Langues et lettres	Université de Maurice Réduit , Moka , Maurice Moyenne : Non renseigné Mention : Très bien	
2021	Études supérieures Langues et lettres Bac +2	Université de Maurice Réduit , Moka , Maurice Moyenne : Non renseigné	
2020	Études supérieures Langues et lettres Bac +1	Université de Maurice Réduit , Moka , Maurice Moyenne : Non renseigné	Justificatifs(1)
2019	Baccalauréat ou équivalent HSC-GCE	SAINT JOSEPH COLLEGE Curepipe , Plaines Wilhems , Maurice Moyenne : Non renseigné Mention : Non renseigné	Modifier Supprimer Justificatifs(1)

Choisissez « Diplôme d'études supérieures » si vous avez complété votre formation supérieure. Ajoutez un scan du diplôme.

Choisissez « Une année d'études supérieures » dans le menu déroulant si la formation est en cours. Ajoutez les relevés de notes dans les justificatifs.

Une fois que les justificatifs sont ajoutés, la partie passe au vert (« complet »).

Pour les activités « en cours », le justificatif n'est pas exigé.

✓ Mes tests et examens de français

Mes tests et examens de français

i Vous devez joindre au moins un justificatif pour chaque test déclaré

Aucun test

Ajouter un test de type :

- TCF SO + TCF option orale et option écrite
- TCF SO + TCF option orale et option écrite
- TCF TP
- TCF TP option orale + option écrite
- TCF-DAP
- TCF option écrite
- TCF option orale
- DELF / DALF après septembre 2005**
- TEF
- E-TEF
- TEF option orale + option écrite

i **Mon niveau de français**
Si vous avez passé un test de français, ne remplissez pas cette rubrique : ajoutez votre test dans la rubrique "Mes tests et examens de français"
Vous pouvez joindre des justificatifs pour appuyer votre déclaration (bulletin de notes, certificat de scolarité...)

Si vous devez passer ou avez passé un test linguistique DALF C1, complétez la partie « Mes tests et examens de français » et NON la partie « Mon niveau de français ».

Si vous n'avez pas encore les notes, ajoutez comme justificatif, un document provisoire (document Word vierge que vous aurez, au préalable, enregistré comme document pdf), qui sera ensuite modifié par Campus France Maurice.

Pour vous inscrire à un test linguistique (DALF C1 pour une candidature en L2, L3 ou master) et connaître le calendrier des sessions, contactez le Centre de Langue de l'IFM sur le 460 93 24 ou par mail : formation@ifmaurice.org. Rapprochez-vous d'une conseillère Campus France pour identifier le test qui est requis par rapport à votre profil de candidat.

✓ **Mon niveau de français**

Cette partie vous concerne **UNIQUEMENT** si vous êtes exempté de test linguistique (titulaire d'un diplôme supérieur français obtenu en France ou à Maurice par exemple)

The image shows a screenshot of a web application interface for 'Mes tests et examens de français'. The main form has a title bar and a dropdown menu for 'Ajouter un test de type : TCF SO + TCF option orale et option écrite'. Below the title bar, there is an information box stating 'Vous devez joindre au moins un justificatif pour chaque test déclaré'. The main content area shows 'Aucun test' and a section for 'Mon niveau de français' with a 'Non précisé' status. A modal window titled 'Mon niveau de français' is open, containing an information box: '(Si vous avez passé un test de français, ne remplissez pas cette rubrique : ajoutez votre test dans la rubrique "Mes tests et examens de français")'. Below this, there are two dropdown menus: 'J'ai passé tout ou partie de ma scolarité en français *' and 'J'ai déjà étudié le français *', both set to 'Non'. At the bottom of the modal are 'Enregistrer' and 'Annuler' buttons. The background form also has 'Ajouter +' and 'Modifier' buttons.

✓ *Mes séjours en France*

Si vous êtes déjà allé(e) en France, vous pouvez l'indiquer dans cette partie. Vous pouvez ajouter comme justificatif, les scans des pages de votre passeport relatives au voyage concerné, ou les scans du billet d'avion indiquant les dates de voyage.

✓ *Mon niveau d'anglais (et autres langues)*

Si vous avez passé un test (GMAT, GRE, IELTS, TOEFL, TOEIC), vous pouvez renseigner les résultats dans cette partie.

Si vous n'avez passé aucun test, vous choisirez l'option « Advanced Certificate », et renseignerez la note obtenue en General Paper (H.S.C.) que vous évalueriez approximativement. (Exemple : A=75-100)

i **Mes séjours en France** Ajouter +

Vous pouvez, si vous le désirez, joindre un justificatif pour chaque séjour (visa, billet de transport, attestation...)

Fermer x

J'ai étudié l'anglais * :

Oui

J'ai déjà passé un examen d'anglais * :

Non

Non
Advanced certificate
GMAT
GRE
IELTS
TOEFL
TOEIC
Autre

1.2. Je remplis mon panier de formations

Quelques consignes préalables :

1. Vous pouvez postuler un maximum de 7 formations. Vous pouvez cumuler des niveaux d'études différents :

Exemple :

-3 candidatures en L3 (licence 3^{ème} année) + 4 candidatures en M1 (master 1^{ère} année)

-7 candidatures en B.U.T.

2. Attention à la cohérence de vos demandes et à la précision de vos motivations. Les établissements n'apprécient guère les motivations qui ne correspondent pas aux formations visées ou qui sont trop vagues.

3. Il n'y a pas de classement des vœux. Votre dossier est envoyé simultanément à tous les établissements que vous avez sélectionnés. Vous devez recevoir une réponse à toutes vos demandes, même en cas de refus.

Allez dans la deuxième partie du dossier « Mon panier de formations ». Cliquez sur « Ajouter une formation ».

Cochez la troisième case « Toutes les autres formations » et indiquez la ville souhaitée dans la barre de recherche.

J'ajoute une formation à mon panier [Voir le panier](#)

Je cherche une formation particulière

i (L'accès à certaines formations est soumis à des règles particulières)

Règles de constitution du panier de formations

1ère année de licence au sein d'une université ?
 Diplôme d'Architecture (licence, master, HMONP) ?
 Toutes les autres formations ?

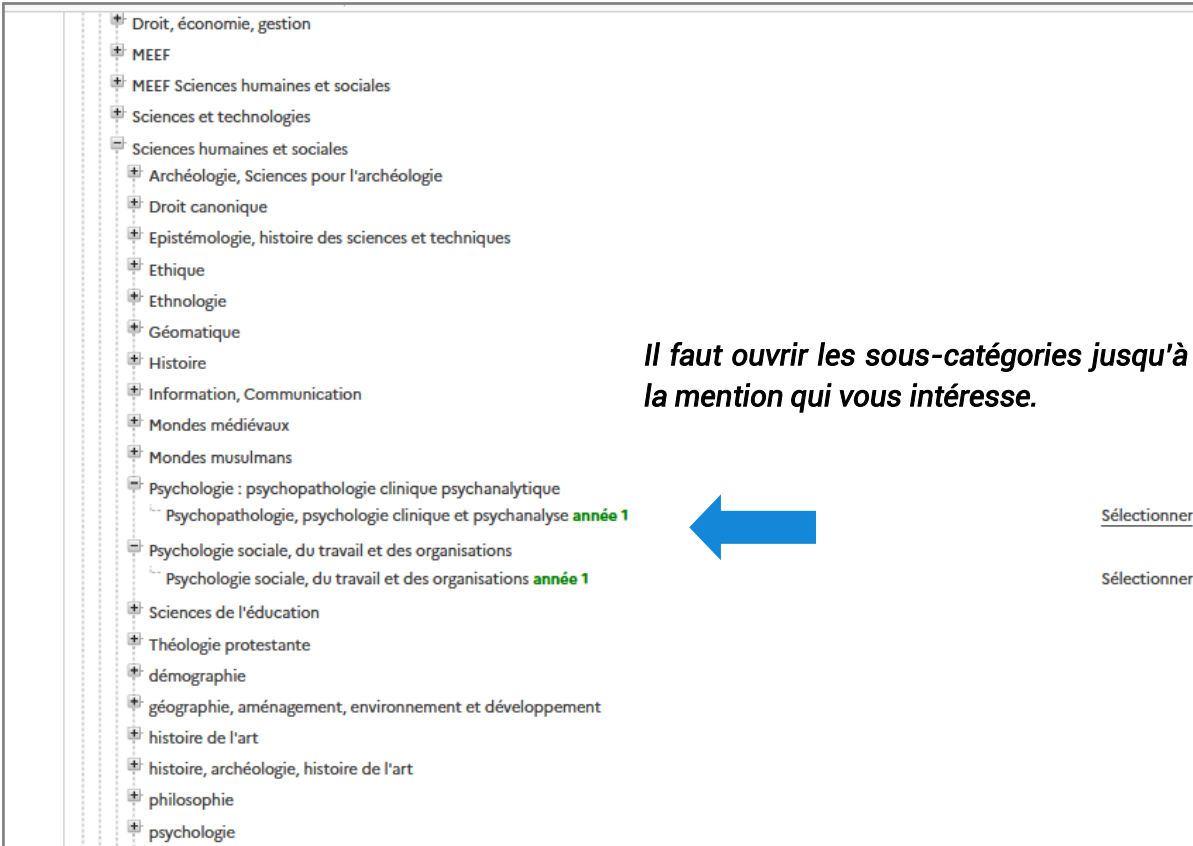
Je recherche des formations * :
 ex.: master chimie Nantes
 Strasbourg

La liste des formations proposées par cet établissement sera générée :

- ⊕ Diplôme intermédiaire des Beaux Arts
- ⊕ Diplôme national d'arts plastiques
- ⊕ Diplôme national supérieur d'expression plastique
- ⊕ Diplôme universitaire de technologie
- ⊕ Formation d'école spécialisée
- ⊕ Formation de fonctionnaires (après concours)
- ⊕ Licence
- ⊕ Licence professionnelle
- ⊖ Master indifférencié (recherche et professionnel)
 - ⊖ Arts, lettres, langues
 - ⊕ Arts de la scène et du spectacle vivant
 - ⊕ Arts plastiques
 - ⊕ Cinéma et audiovisuel
 - ⊕ Design
 - ⊕ Langues et Sociétés
 - ⊕ Langues, littératures et civilisations étrangères et régionales
 - ⊕ Sciences du langage
 - ⊕ Traduction et interprétation
 - ⊕ didactique des langues
 - ⊖ lettres
 - Interdisciplinaire des Mondes de l'Antiquité **année 1, année 2**
 - Littératures française, générale et comparée **année 1, année 2**
 - Métiers de l'édition **année 1**
 - Philologie classique - **année 1, année 2**
 - ⊕ musicologie
 - ⊕ musique **année 1**
 - ⊕ Droit, économie, gestion
 - ⊕ MEEF

Vous voyez ici la liste des masters proposés par l'Université de Strasbourg. Il faut cliquer sur les « + » afin d'avoir accès aux différentes mentions et parcours

Exemple d'un étudiant souhaitant un master psychologie année 1 à Strasbourg:



Il faut ouvrir les sous-catégories jusqu'à la mention qui vous intéresse.

En cliquant sur la mention, les sites d'enseignement apparaîtront. Cliquez sur le site d'enseignement souhaité, pour générer la « fiche formation ». Cette fiche vous donnera toutes les informations nécessaires sur la formation (pré-requis, coût, coordonnées de responsable de formation, etc.)

Certains établissements bénéficient du Label « Bienvenue en France ». Ce label vous renseigne sur la qualité des dispositifs d'accueil de l'établissement.

Pour plus d'informations :

<https://www.campusfrance.org/fr/le-label-bienvenue-en-france>

Il suffit ensuite d'ajouter la formation sélectionnée au panier et de réitérer la manœuvre pour tous les masters souhaités :

Je sélectionne un établissement parmi ceux qui proposent cette formation

Pour la formation suivante : Master indifférencié (recherche et professionnel) Sciences humaines et sociales mention Psychologie : psychopathologie clinique psychanalytique parcours Psychopathologie, psychologie clinique et psychanalyse

Université de Strasbourg
Faculté de psychologie
Site de Strasbourg

Sélectionner

Je relis la fiche de la formation choisie

Master indifférencié (recherche et professionnel) Sciences humaines et sociales mention Psychologie : psychopathologie clinique psychanalytique parcours Psychopathologie, psychologie clinique et psychanalyse (année 1) Université de Strasbourg - Faculté de psychologie - Site de Strasbourg

Ajouter la formation sélectionnée à mon panier +

Retourner au panier de formations x

Vous pouvez indiquer aussi le domaine d'études dans la barre de recherche, ce qui générera la liste des universités dispensant des formations dans ce domaine :

J'ajoute une formation à mon panier

Voir le panier

Je cherche une formation particulière

(L'accès à certaines formations est soumis à des règles particulières)

Règles de constitution du panier de formations

1ère année de licence au sein d'une université

Diplôme d'Architecture (licence, master, HMONP)

Toutes les autres formations

Je recherche des formations * :
ex.: master chimie Nantes

psychologie

Plus d'options/Moins d'options

Rechercher

Réinitialiser x

Je sélectionne ma formation

Formation de fonctionnaires (après concours)	
Licence	
Licence professionnelle	
Master indifférencié (recherche et professionnel)	
Droit, économie, gestion	
Lettres, langues, arts, communication	
Sciences humaines et sociales	
Ingénierie et transformations de la formation des adultes année 1	Sélectionner
Psychologie année 1, année 2	Sélectionner
Psychologie : psychopathologie clinique psychanalytique	
Psychologie clinique, psychopathologie et psychologie de la santé	
Psychologie de l'éducation et de la formation	
Psychologie du développement	
Psychologie psychopathologie clinique psychanalytique année 1	Sélectionner
Psychologie sociale, du travail et des organisations année 1, année 2	Sélectionner
création artistique année 1	Sélectionner
ingénierie et gestion des interventions sociales et médico-sociales année 1	Sélectionner
psychologie année 1	Sélectionner
psychologie : psychopathologie clinique psychanalytique année 1	Sélectionner
psychologie clinique, psycho-pathologie, psychologie de la santé	
psychologie de l'éducation et de la formation année 1	Sélectionner
psychologie sociale, du travail et des organisations année 1, année 2	Sélectionner
psychologie sociale, du travail et des organisations année 1	Sélectionner
sciences cognitives année 1, année 2	Sélectionner
sciences de l'éducation et de la formation	
Sciences, technologies, santé	
psy: PCPI (Psychologie Clinique et Psychopathologie Intégrative) année 1, année 2	Sélectionner



Dans la liste générée, il vous suffira alors de choisir le/s établissement/s qui vous intéresse/nt et de les ajouter à votre panier

Attention : une procédure parallèle peut parfois être demandée :


Je sélectionne un établissement parmi ceux qui proposent cette formation

Pour la formation suivante : Master indifférencié (recherche et professionnel) Sciences humaines et sociales mention Psychologie de l'éducation et de la formation parcours Psychologie de l'Education, Orientation et Développement (PEOD)

<ul style="list-style-type: none"> Université Toulouse - Jean Jaurès <ul style="list-style-type: none"> UFR de psychologie <ul style="list-style-type: none"> Site de Toulouse (procédure parallèle exigée) 	Sélectionner
--	------------------------------

Je relis la fiche de la formation choisie

Master indifférencié (recherche et professionnel) Sciences humaines et sociales mention Psychologie de l'éducation et de la formation parcours Psychologie de l'Education, Orientation et Développement (PEOD) (année 1) Université Toulouse - Jean Jaurès - UFR de psychologie - Site de Toulouse



[Ajouter la formation sélectionnée à mon panier +](#)
[Retourner au panier de formations x](#)

Procédure parallèle : double inscription. En plus de la procédure Campus France, l'étudiant doit se connecter sur une plateforme propre à l'établissement pour constituer un dossier d'inscription. Le calendrier et les liens pour cette procédure seront indiqués dans la partie « pré-requis ».

Pour les candidatures en **B.U.T.**, choisissez la case « **Toutes les autres formations** » ; renseignez la ville souhaitée, et dans le menu déroulant, choisissez « **Bachelor Universitaire de Technologie** ». Procédez ensuite comme pour les masters (choix du site d'enseignement et ajout au panier de formation).

NB. : Si vous postulez les **B.U.T.** uniquement, vous suivrez le calendrier hors-DAP. Si vous postulez les **B.U.T.** + les licences année 1, il faudra respecter le calendrier de la DAP blanche.

Une fois que les formations sont ajoutées au panier, cliquez sur le panier, afin d'ajouter vos lettres de motivation :

Attention, votre panier contient des demandes de formation pour des établissements exigeant une procédure parallèle.

(Les établissements exigeant une procédure parallèle sont repérés dans votre panier avec le symbole ☒)



Règles de constitution du panier de formation [Ajouter une formation +](#)

Mes formations demandées en Master indifférencié (recherche et professionnel) **Incomplet : manque motivation**
[Rédiger mes motivations](#)

Formation	Année d'entrée	Établissement	Ville	Action
Master indifférencié (recherche et professionnel) Sciences humaines et sociales mention Psychologie : psychopathologie clinique psychanalytique parcours Psychopathologie, psychologie clinique et psychanalyse	année 1 (bac + 4)	Université de Strasbourg - Faculté de psychologie	 Strasbourg 	Consulter Supprimer 
Master indifférencié (recherche et professionnel) Sciences humaines et sociales mention Psychologie de l'Éducation et de la formation parcours Psychologie de l'Éducation, Orientation et Développement (PEOD)	année 1 (bac + 4)	Université Toulouse - Jean Jaurès - UFR de psychologie	 Toulouse 	Consulter Supprimer 

[Retour ×](#)

Liste des demandes de formation pour lesquelles je dois rédiger mes motivations

Formation	Année d'entrée	Établissement	Ville	Action
<input checked="" type="checkbox"/> Master indifférencié (recherche et professionnel) Sciences humaines et sociales mention Psychologie : psychopathologie clinique psychanalytique parcours Psychopathologie, psychologie clinique et psychanalyse	année 1 (bac + 4)	Université de Strasbourg - Faculté de psychologie	Strasbourg	 Consulter
<input type="checkbox"/> Master indifférencié (recherche et professionnel) Sciences humaines et sociales mention Psychologie de l'éducation et de la formation parcours Psychologie de l'Education, Orientation et Développement (PEOD)	année 1 (bac + 4)	Université Toulouse - Jean Jaurès - UFR de psychologie	Toulouse	 Consulter

[Nouvelle motivation](#)

Ajouter une nouvelle motivation

Cochez la case correspondant à la formation, et cliquez sur « Nouvelle motivation ».

Attention ! Votre motivation ne doit pas comprendre plus de 2,500 CARACTÈRES. Il est conseillé de rédiger votre lettre dans un document Word et de la copier sur le site, car passé un certain délai, vous serez automatiquement déconnecté(e) de la plateforme.

Accueil > Je suis candidat > Je saisis mon dossier > Mon panier de formations >

Je rédige mes motivations

Je rédige mes motivations pour mes formations en Master indifférencié (recherche et professionnel)

Mon projet en psychologie Modifier ↗

Formation	Année d'entrée	Établissement	Ville	Action
Master indifférencié (recherche et professionnel) Sciences humaines et sociales mention Psychologie : psychopathologie clinique psychanalytique parcours Psychopathologie, psychologie clinique et psychanalyse	année 1 (bac + 4)	Université de Strasbourg - Faculté de psychologie	Strasbourg	 Consulter Changer motivation
Master indifférencié (recherche et professionnel) Sciences humaines et sociales mention Psychologie de l'éducation et de la formation parcours Psychologie de l'Education, Orientation et Développement (PEOD)	année 1 (bac + 4)	Université Toulouse - Jean Jaurès - UFR de psychologie	Toulouse	 Consulter Changer motivation

Madame, Monsieur,

Je souhaiterais...

Vous pouvez rédiger une seule lettre générale pour toutes vos demandes. Il est toutefois conseillé de personnaliser vos lettres pour chaque candidature.

Une fois que les motivations sont ajoutées au dossier, vous pourrez le soumettre.

Accueil > Je suis candidat

Je suis candidat

1 - Je saisis mon dossier -

i Le dossier de candidature électronique est obligatoire pour se porter candidat auprès des établissements respectant la procédure Etudes en France. Nous vous conseillons de le remplir en accomplissant dans l'ordre les 3 étapes qui suivent.

→ **1.1 - Je saisis mes informations personnelles** Complet

→ **1.2 - Je remplis mon panier de formations** Complet

→ **1.3 - Je soumetts mon dossier à l'espace Campus France** 

2 - L'espace Campus France vérifie mon dossier +

1.3. Je soumetts mon dossier à l'espace Campus France


Je soumetts mon dossier

i Quand votre dossier de candidature électronique est terminé, assurez-vous qu'il est complet et soumettez-le à votre espace Campus France.


Je vérifie que mon dossier est complet, et je le complète si besoin

Mes informations personnelles		
Ma situation personnelle	Complet	Accéder à la section
Mon parcours et mes diplômes	Complet	Accéder à la section
Mes compétences linguistiques	Complet	Accéder à la section
Mon panier de formations		
Master indifférencié (recherche et professionnel)	Complet	Accéder à la section

Je relis mon dossier et je le soumetts à mon espace Campus France

J'ai bien relu mon dossier et je certifie l'exactitude des informations qu'il contient 

⚠ Attention, après la soumission de votre dossier, vous ne pourrez plus le modifier !

Je soumetts mon dossier à l'Espace Campus France 

i Les informations recueillies font l'objet d'un traitement informatique destiné à faciliter les démarches des étudiants souhaitant suivre des études supérieures en France et sans opposition de votre part, à permettre de vous contacter par la suite pendant vos études en France et une fois vos études achevées.

Cochez la case « J'ai bien relu mon dossier et je certifie l'exactitude des informations qu'il contient », et cliquez sur « Je soumetts mon dossier à l'Espace Campus France ».

Prenez ensuite rdv avec une conseillère pour le paiement des frais de dossier (Rs 5,900, par virement bancaire* ou en espèces), la vérification des documents originaux, la validation du dossier et l'entretien pédagogique :

Audrey PARIS, audrey.paris@ifmaurice.org, 464 72 80

Nadia RENE, nadia.rene@ifmaurice.org, 464 83 37

*Le paiement des frais de dossier, Rs 5,900, peut être fait par virement bancaire. Il est toutefois important d'envoyer une capture d'écran de votre transaction à votre conseillère pour un meilleur suivi de votre dossier.

Coordonnées bancaires de l'Institut français de Maurice :
(compte régisseur)

BANK	ABSA
INTITULE DU COMPTE	INSTITUT FRANCAIS DE MAURICE
ACCOUNT NUMBER	017 2000932
ACCOUNT TYPE	Business Current
SWIFT CODE	BARCMUMU
IBAN	MU64BARC0317000002000932000MUR

EN CAS D'ACCEPTATION D'UN ÉTABLISSEMENT, SUIVEZ LES ÉTAPES SUIVANTES POUR VALIDER UNE OFFRE ET OBTENIR VOTRE ATTESTATION CAMPUS FRANCE

Une fois connecté(e) à votre dossier, dans la partie « Les établissements examinent mes candidatures », cliquez sur « Je suis accepté »

Mes formations demandées en Master of Science (MSc)

Formation	Année d'entrée	Établissement	Ville	Réponse	Action
Master of Science (MSc) MSc Master of Science Management of Technology, Information Systems (MoTIS)	Année 1 (bac + 4)	ESIEE - École Supérieure d'Ingénieurs en Électronique et Électrotechnique - ESIEE - Paris	Noisy-le-Grand	Accepté ✔ Procédure parallèle	Voir détails

Félicitations ! Vous avez été accepté dans 1 formation !

Si vous vous décidez définitivement pour l'une d'entre elles, vous pouvez dès à présent finaliser votre procédure en cliquant sur **Je suis accepté**

Attention, certains établissements vous ont accepté, mais ils demandent une procédure parallèle en plus de vos démarches Etudes en France

Consultez les détails communiqués par ces établissements pour plus d'information, et n'hésitez pas à les contacter directement en cas de doute.

1 - Je finalise ma procédure

Dans cette étape, vous énumérez les raisons pour lesquelles vous souhaitez partir étudier en France et pour lesquelles vous disposez d'attestations, puis vous complétez vos informations personnelles. N'oubliez pas enfin de soumettre votre dossier !

1.1 - Je choisis mes projets d'études

Vous pouvez ajouter plusieurs projets d'études, tels que des acceptations pour des formations diplômantes, des formations Français Langue Etrangère, des concours, des échanges...Vous ne pouvez pas ajouter plusieurs acceptations pour une formation diplômante.

Ajouter :

- Une acceptation électronique issue de l'application Etudes en France
- Une acceptation pour un programme d'échange avec un établissement français
- Une acceptation papier reçue en dehors de l'application Etudes en France

Ajouter +

Choisissez « Une acceptation électronique issue de l'application Études en France ».

Accueil > Je suis accepté > Je finalise ma procédure >

Je suis accepté suite à une candidature effectuée dans l'application Etudes en France

Je suis accepté suite à une candidature effectuée dans l'application Etudes en France

Suite aux candidatures que vous avez effectuées dans l'application Etudes en France, vous avez reçu plusieurs acceptations. Vous devez en sélectionner une et une seule (bouton à gauche de vos acceptations), puis confirmer votre choix.

Mes acceptations obtenues en Master of Science (MSc)

Formation	Année d'entrée	Établissement	Ville	Rentrée	Action
Master of Science (MSc) MSc Master of Science Management of Technology, Information Systems (MoTIS)	Année 1 (bac + 4)	ESIEE - École Supérieure d'Ingénieurs en Électronique et Électrotechnique - ESIEE - Paris	Noisy-le-Grand	19/09/2022	Choisir cette formation

C'est mon projet d'études principal

Enregistrer

Annuler ×

Vous êtes accepté pour la formation suivante :

Formation : Master of Science (MSc) MSc Master of Science Management of Technology, Information Systems (MoTIS)
 Année d'entrée : année 1 (bac + 4)
 Établissement : ESIEE - École Supérieure d'Ingénieurs en Électronique et Électrotechnique - ESIEE - Paris
 Type de diplôme envisagé : Master of Science (MSc)
 Nombre d'années : 2 an(s)
 Langue d'enseignement : Anglais
 Tarif de la formation : Non renseigné

Date de rentrée : 19/09/2022 Site d'enseignement : Site de Noisy-le-Grand
 Date limite d'arrivée autorisée : 19/10/2022 Cité Descartes

Choisir cette formation

Annuler ×

Ajouter :

- Une acceptation électronique issue de l'application Etudes en France
- Une acceptation pour un programme d'échange avec un établissement français
- Une acceptation papier reçue en dehors de l'application Etudes en France

Ajouter +

Mon projet d'études principal :

Acceptation électronique reçue dans l'application Etudes en France (Formation diplômante)
 Master of Science (MSc) MSc Master of Science Management of Technology, Information Systems (MoTIS) (année 1)
 ESIEE - École Supérieure d'Ingénieurs en Électronique et Électrotechnique, ESIEE - Paris, Site de Noisy-le-Grand
 A partir du 19/09/2022 **Complet**

Modifier

Supprimer

Le projet apparaît alors sous « Mon projet d'études principal ».

→ 1.2 - Je saisis mes informations personnelles **Complet**

i Complétez votre dossier (coordonnées, parcours et diplômes, tests de langue, ...)

→ 1.3 - Je vérifie que tout est complet et je confirme mon choix

i Assurez-vous que vous avez bien rempli toutes les informations nécessaires, et signalez votre choix à votre Espace Campus France. Attention, ce choix est définitif.

2 - L'espace Campus France vérifie mon dossier

Mon projet d'études principal

Master of Science (MSc) MSc Master of Science Management of Technology, Information Systems (MoTIS)
ESIEE - École Supérieure d'Ingénieurs en Électronique et Électrotechnique - ESIEE - Paris
Noisy-le-Grand **Complet**

[Accéder à la section](#)

Je relis mon dossier et je confirme mon choix auprès de mon espace Campus France

⚠ Attention, après la soumission de votre dossier, vous ne pourrez plus le modifier !

J'ai bien relu mon dossier et je certifie l'exactitude des informations qu'il contient

Je confirme mon choix définitif auprès de l'Espace Campus France

i Les informations recueillies font l'objet d'un traitement informatique destiné à faciliter les démarches des étudiants souhaitant suivre des études supérieures en France et sans opposition de votre part, à permettre de vous contacter par la suite pendant vos études en France et une fois vos études achevées.

Une fois l'acceptation confirmée et le dossier soumis et validé, vous pourrez télécharger votre attestation Campus France directement depuis votre compte.

1.1 - Je choisis mes projets d'études

i Vous pouvez ajouter plusieurs projets d'études, tels que des acceptations pour des formations diplômantes, des formations Français Langue Etrangère, des concours, des échanges...Vous ne pouvez pas ajouter plusieurs acceptations pour une formation diplômante.

Mon projet d'études principal :

Acceptation électronique reçue dans l'application Etudes en France (Formation diplômante)
Master of Science (MSc) MSc Master of Science Management of Technology, Information Systems (MoTIS) (année 1)
ESIEE - École Supérieure d'Ingénieurs en Électronique et Électrotechnique, ESIEE - Paris, Site de Noisy-le-Grand

A partir du 19/09/2022 **Validé par l'Espace Campus France**

[Consulter](#)

↓ Attestation d'acceptations

→ 1.2 - Je saisis mes informations personnelles **Validé par l'Espace Campus France**

i Complétez votre dossier (coordonnées, parcours et diplômes, tests de langue, ...)



 <i>Liberté • Égalité • Fraternité</i> RÉPUBLIQUE FRANÇAISE	<h2>Accord préalable d'inscription</h2> <p><i>Confirmation of acceptance/pre-enrollment</i> Attestation « Etudes en France » <i>'Etudes en France' certificate</i></p>
MINISTÈRE DE L'EUROPE ET DES AFFAIRES ÉTRANGÈRES	
MINISTÈRE DE LA CULTURE	
MINISTÈRE DE L'ENSEIGNEMENT SUPÉRIEUR, DE LA RECHERCHE ET DE L'INNOVATION	
Nom <i>Surname (family) name</i>	XXX
Prénom <i>First name(s)</i>	XXX
Date de naissance : <i>Date of birth :</i>	12/11/1992

Imprimez l'attestation. Elle sera nécessaire lors du dépôt de votre dossier visa auprès du service des visas de Maurice : <https://www.maurice.campusfrance.org/pour-obtenir-un-visa-etudiant>

MERCI DE VOTRE INTÉRÊT ET À BIENTÔT !