

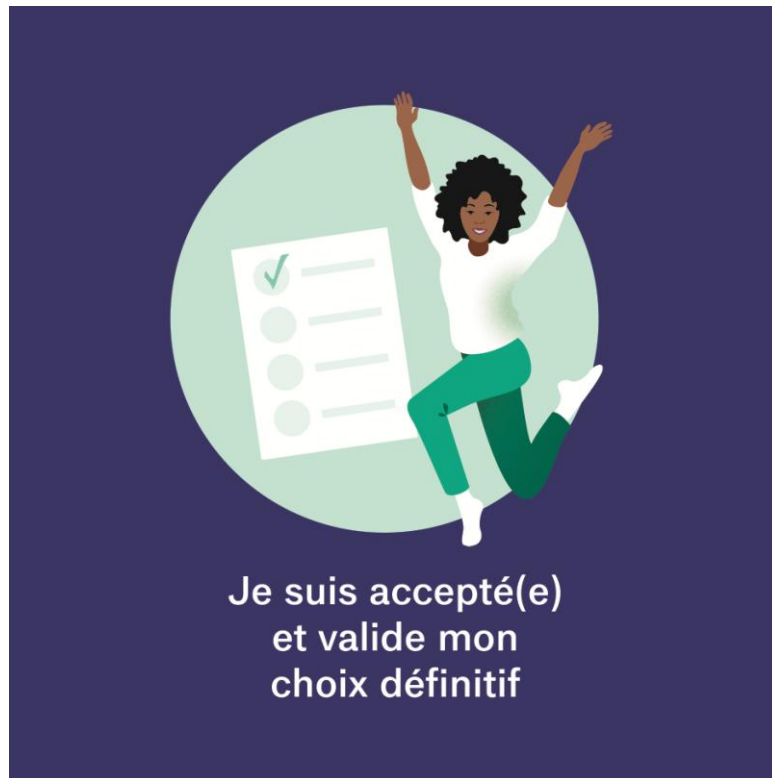
GUIDE

CRÉATION DE COMPTE

ÉTUDES EN FRANCE

BACHELIER AEFE

(Moins de 4 ans)



Connectez-vous sur :

www.maurice.campusfrance.org

Suivez les étapes pour compléter le dossier Campus France

Avant la demande de visa

Quelques consignes préalables :

1. Vous êtes concerné(e) par cette procédure si vous:

- êtes titulaire d'un baccalauréat du système français datant de moins de 4 ans,*
- n'avez pas entamé de formation supérieure à Maurice ou à l'étranger,*
- avez la nationalité mauricienne ou étrangère (non-française)*

Si vous réunissez ces critères, vous bénéficierez d'une procédure allégée : exemption de frais de dossier Campus France et d'entretien pré-consulaire.

2. *Avant de créer votre compte, vous devrez être en possession d'une attestation d'admission obtenue auprès d'un établissement à travers Parcoursup ou auprès d'une école privée et de votre relevé de notes de baccalauréat.*

3. *Pour toute inscription auprès d'un établissement d'enseignement supérieur privé hors Parcoursup, une vérification sera effectuée par nos services en amont.*

4. *Il vous faudra une pièce d'identité (passeport ou carte d'identité) et une adresse mail valide pour la création du compte.*

5. *Une fois le compte créé, vous pourrez revenir à tout moment dans votre espace personnel pour y apporter des modifications. En cas de temps d'inactivité trop long, vous serez déconnecté(e) du site. Attention à la sauvegarde de vos informations.*

6. *Une fois le dossier soumis, vous devez prendre contact avec une conseillère pour la validation du dossier. Vos justificatifs seront alors vérifiés.*

7. *Dès validation de votre dossier, vous pourrez télécharger votre attestation d'admission « Études en France » à partir de votre compte. Ce justificatif est demandé lors de l'étape visa par le service des visas.*

9. *La demande de visa s'effectue auprès de l'Ambassade de France à Maurice (Port-Louis) :* <https://www.maurice.campusfrance.org/pour-obtenir-un-visa-etudiant>.

L'espace Campus France vous donnera les précisions utiles.

Quels documents préparer avant la première connexion ?

Des scans de :

- *Votre pièce d'identité (carte d'identité ou passeport)*
- *Une photographie récente (portrait, max. 50 ko)*
- *Votre attestation Parcoursup ou votre attestation d'admission au sein d'un établissement privé*
- *Vos bulletins de première et/ou de terminale*
- *Votre relevé de notes de baccalauréat*

Il est conseillé d'ajouter vos documents au format pdf (images en jpeg ou png). La taille de chaque fichier ne doit pas dépasser 300 ko. Vous pouvez réduire vos scans pdf sur des plateformes de compression en ligne et gratuites :

<https://smallpdf.com/fr/compresser-pdf>

https://www.ilovepdf.com/compress_pdf

et vos fichiers images sur :

<https://compressjpeg.com/>

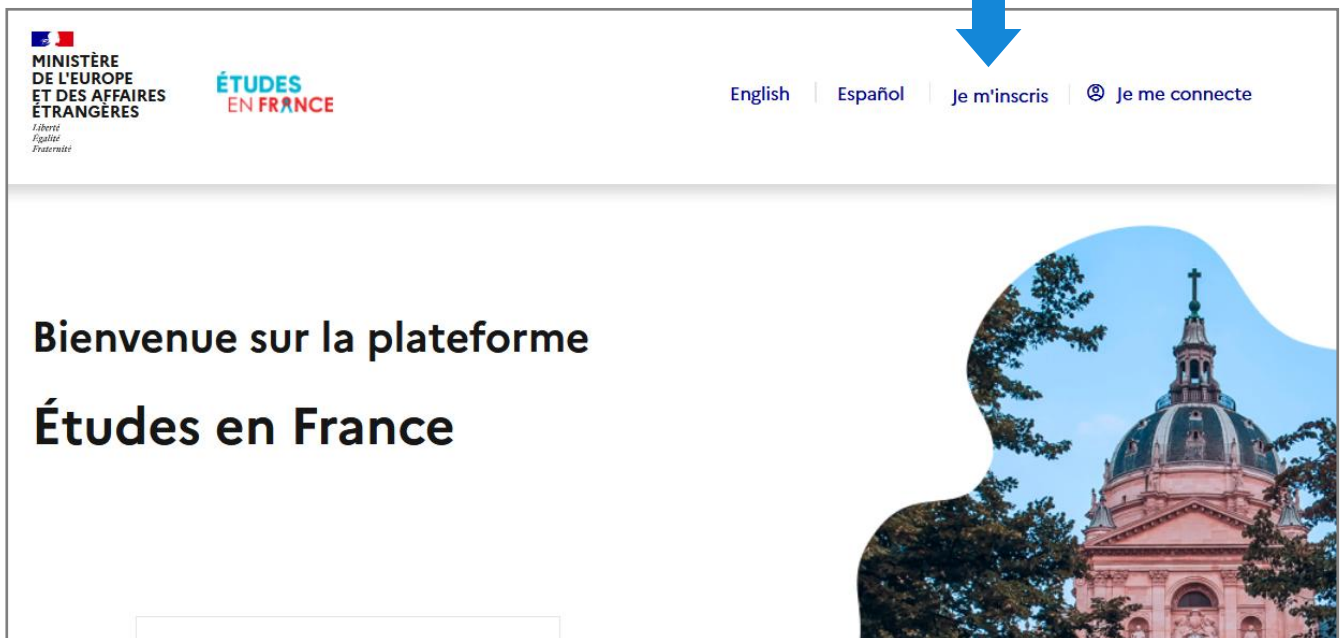
1

www.maurice.campusfrance.org



2

JE M'INSCRIS



Accueil > Je crée mon compte



Je crée mon compte / I create my account / Creo mi cuenta / 创建账户确认 / Создание учётной записи / Tôi tạo tài khoản của tôi / アカウントを作成する / 계정을 생성합니다



Les champs marqués d'un astérisque (*) doivent être renseignés.

Espace Campus France

Mon Espace Campus France / My Campus France office :

Espace Campus France Maurice



Choisissez l'espace Campus France Maurice

Adresse électronique

Cette adresse me servira d'identifiant pour accéder à mon compte, et, si je l'accepte, pour recevoir des messages d'information de la part de mon Espace Campus France et des établissements auprès desquels je souhaite candidater.



Renseignez vos informations personnelles et cochez les cases en bas de page pour créer le compte

Numéro de pièce d'identité * :

Pays et territoires de délivrance de la pièce d'identité * :

Divers

- J'accepte que les informations saisies soient exploitées dans le cadre de la procédure de candidature aux études en France
- Je souhaite m'inscrire au réseau France Alumni. Les données suivantes seront transmises à France Alumni : nom, prénom, email, cursus académique (diplôme, année d'obtention, établissement d'enseignement secondaire ou supérieur), cursus professionnel s'il existe, formation pour laquelle je demande un visa.

Créer mon compte +



4

CONFIRMATION DE LA CRÉATION

Confirmation de la création

Votre demande de création de compte est en cours de traitement.
Un courrier électronique a été envoyé à l'adresse que vous avez spécifiée.
Ce courrier contient un lien sur lequel vous devez cliquer pour activer votre compte.
Si vous ne recevez pas de courrier électronique d'ici 24 heures, merci de contacter votre espace Campus France.



**MINISTÈRE
DE L'EUROPE
ET DES AFFAIRES
ÉTRANGÈRES**

*Liberté
Égalité
Fraternité*

legifrance.gouv.fr gouvernement.fr service-public.fr data.gouv.fr

5

VOUS RECEVREZ PAR MAIL LE LIEN POUR L'ACTIVATION DU COMPTE

Pensez à vérifier vos courriels indésirables (« spams ») si vous ne recevez pas le lien dans votre boîte mail principale.

Votre demande de création de compte Etudes en France a été traitée.

Vous devez maintenant cliquer sur le lien suivant :

<http://pastel.diplomatie.gouv.fr/etudesenfrance/dyn/public/confirmerCompte.html?ticket=028b2e55-6538-49f1-b26d-3e52c7c33b3e>

Si le lien ne s'affiche pas correctement, copier le texte ci-dessus dans la barre de votre navigateur.

Attention, ce lien expirera dans 48 heures.

Cordialement,

Ce message a été envoyé automatiquement. Nous vous remercions de ne pas répondre.



Saisie du mot de passe



Pour confirmer la création de votre compte, vous devez saisir votre email et définir votre mot de passe.

Adresse électronique * :

Mot de passe * :

Confirmation du mot de passe * :



Le mot de passe doit :

- avoir entre 8 et 15 caractères
- respecter au minimum trois des règles suivantes :
 - avoir au moins une minuscule
 - avoir au moins une majuscule
 - avoir au moins un chiffre
 - avoir au moins un caractère spécial (hors caractères alphabétiques et numériques)

Confirmer la création de mon compte



Définissez le mot de passe en respectant les critères imposés et confirmez la création du compte

Accueil > **Confirmation de la création**

Votre compte est désormais actif

Vous pouvez vous connecter à l'application Etudes en France en cliquant sur le lien suivant :

→ [Me connecter à l'application Etudes en France](#)





MINISTÈRE DE L'EUROPE ET DES AFFAIRES ÉTRANGÈRES

ÉTUDES EN FRANCE

English | Español | Je m'inscris | **Je me connecte**

Bienvenue sur la plateforme Études en France

Vous recherchez une formation ? [→](#)

7

INDIQUEZ VOTRE ADRESSE MAIL ET LE MOT DE PASSE QUE VOUS AVEZ DÉFINI

MINISTÈRE DE L'EUROPE ET DES AFFAIRES ÉTRANGÈRES

ÉTUDES EN FRANCE

English | Español | Je m'inscris | Je me connecte

Bienvenue sur la plateforme Études en France

Vous recherchez une formation ? [→](#)

→ Je me connecte

Identifiant *

Mot de passe *

Connexion

[Mot de passe oublié ?](#)

[Je m'inscris](#)

Fermer ×

MUXX-XXXXX

8

IDENTIFIANT CAMPUS FRANCE MAURICE

Il vous sera utile lors de vos échanges avec nous



**MINISTÈRE
DE L'EUROPE
ET DES AFFAIRES
ÉTRANGÈRES**
Centre
Mauricie

**ÉTUDES
EN FRANCE**

Cfm TEST
Espace Campus France Maurice
MU22-00160
[Déconnexion](#)

[FR](#) | [EN](#)

[Je suis candidat](#) [Je suis accepté](#) [Ma messagerie](#) [Mon compte](#)

[Accueil](#) >

Accueil

Si vous êtes un candidat non ressortissant de l'Union Européenne, résidant à Maurice, et vous souhaitez poursuivre des études en France ?
Ce portail a été mis en place pour simplifier vos démarches de pré-inscription auprès de plus de 250 universités et écoles en France, et pour vous aider à préparer votre demande de visa.

Afin de vous aider à remplir votre dossier de candidature pour une inscription au sein des universités françaises, merci de consulter les Guides ([Licence 1](#) et/ou [Master](#)) à votre disposition.

Que préparer avant ma première connexion ?

- Une copie scannée de votre pièce d'identité,
- Une photographie récente (portrait – dimensions 50Ko),
- Vos derniers relevés de notes et/ou diplômes,
- Vos certifications de langue française si vous en avez. Vous pourrez commencer un dossier même si vous n'avez pas encore passé de test ou de diplôme.

VOTRE COMPTE EST DÉSORMAIS ACTIF

Vous pouvez commencer le dossier. Attention au menu utilisé. Choisissez « Je suis accepté ».

1.1 - Je choisis mes projets d'études

Je suis candidat | **Je suis accepté** | Ma messagerie | Mon compte

Accueil > Je suis accepté

Je suis accepté

1 - Je finalise ma procédure

i Dans cette étape, vous énumérez les raisons pour lesquelles vous souhaitez partir étudier en France et pour lesquelles vous disposez d'attestations, puis vous complétez vos informations personnelles. N'oubliez pas enfin de soumettre votre dossier !

1.1 - Je choisis mes projets d'études

i Vous pouvez ajouter plusieurs projets d'études, tels que des acceptations pour des formations diplômantes, des formations Français Langue Etrangère, des concours, des échanges...Vous ne pouvez pas ajouter plusieurs acceptations pour une formation diplômante.

Ajouter :

Une acceptation pour un programme d'échange avec un établissement français

Une acceptation papier reçue en dehors de l'application Etudes en France

Ajouter +

Choisissez l'option qui convient le mieux à votre situation

1) Je sélectionne le cas qui me concerne

- J'ai reçu une acceptation papier pour une formation qui est dans mon dossier de candidature
- Je suis dans un autre cas * :

Formation diplômante

Formation professionnelle continue

Concours

Stage

Formation Français Langue Etrangère

Doctorat


Autre

- J'ai trouvé ma formation dans le catalogue
- Année d'entrée : Non renseigné
- Je n'ai pas trouvé ma formation dans le catalogue

Sous l'option « Je suis dans un autre cas » qui est déjà sélectionnée par défaut, choisissez la situation qui vous correspond, en règle générale « Formation diplômante ».



2) Je décris ma formation

 Je recherche ma formation dans le catalogue. Si je ne la trouve pas, et seulement dans ce cas, je la décris en texte libre

Rechercher une formation dans le catalogue

J'ai trouvé ma formation dans le catalogue

Année d'entrée :

Non renseigné

Je n'ai pas trouvé ma formation dans le catalogue

Recherchez dans le catalogue d'Études en France la formation dans laquelle vous êtes admis. Si la formation n'est pas répertoriée, décrivez-la en texte libre.

Exemple d'un étudiant accepté à Strasbourg en droit:

[Accueil](#) > [Étudiants](#) > [Compte étudiant](#) > [Projet d'études](#)

MU



Recherche d'une formation dans le catalogue

Recherche de la formation :

strasbourg

Rechercher

Annuler ×

Sélection de la formation

- Diplôme d'université
- Diplôme des écoles d'architecture
- Diplôme intermédiaire des Beaux Arts
- Diplôme national d'arts plastiques
- Diplôme national supérieur d'expression plastique
- Diplôme universitaire de technologie
- Formation d'école spécialisée
- Formation de fonctionnaires (après concours)
- Licence
 - Arts, lettres, langues
 - Droit, économie, gestion
 - Sciences et techniques des activités physiques et sportives (STAPS)
 - Sciences humaines et sociales
 - Sciences, technologie, santé
- Licence professionnelle
- Master indifférencié (recherche et professionnel)
- Mastère spécialisé
- Mention complémentaire

Sélection de l'année d'entrée

année 1 (bac + 1) 

Vérifiez l'année d'entrée :

« Bac+1 » = Licence 1^{ère} année

Sélection de l'établissement par

Université de Strasbourg

- Faculté de droit de sciences politiques et de gestion
 - Site de Strasbourg

Cliquez sur « Sélectionner cette formation »

Fiche de la formation choisie

Licence Droit, économie, gestion mention droit parcours Droit général (année 1) Université de Strasbourg - Faculté de droit de sciences politiques et de gestion - Site de Strasbourg

Sélectionner cette formation

Annuler 

Établissement d'accueil :

Université de Strasbourg - Faculté de droit de sciences politiques et de gestion - Site de Strasbourg

Caractéristiques

Date de début * :

30/08/2022



Indiquez la date approximative de début de formation et la motivation pour ce projet.


Motivation * :

Caractères : 33 / 2500

J'ajoute ma lettre de motivation.



Projet d'études principal

Enregistrer 

Annuler ×

Mes justificatifs scannés pour : Acceptation ou Convocation Papier

Fermer ×



Vous pouvez ajouter vos justificatifs au format PDF, JPG ou PNG. La taille de chaque fichier ne doit pas dépasser 300 ko.

Pour faciliter leur exploitation, vous pouvez ajouter une brève description de chaque fichier (par exemple : "notes du premier trimestre"). Les fichiers sont triés par ordre alphabétique du commentaire.

Assurez-vous que vos fichiers sont lisibles.

Mes justificatifs scannés pour : Acceptation ou Convocation Papier

Pour faciliter leur exploitation, vous pouvez ajouter une brève description de chaque fichier (par exemple : "notes du premier trimestre"). Les fichiers sont triés par ordre alphabétique du commentaire.

Assurez-vous que vos fichiers sont lisibles.

Comment faire un scan lisible ?

Ajouter un nouveau
justificatif :

Parcourir... Aucun fichier sélectionné. 

Aucun fichier sélectionné.

Aucun document

Fermer ×

**Ajoutez un scan de votre attestation
Parcoursup ou d'établissement**

Caractères : 136 / 2500

Madame, Monsieur,

Cette formation dans laquelle je suis acceptée, s'insère parfaitement dans la logique de mon projet professionnel...


6) Je joins un justificatif

Complet

Justificatifs(1) 

**Une fois que le justificatif est ajouté,
enregistrez cette partie**

C'est mon projet d'études principal

Enregistrer 

Annuler ×

Pour trouver votre attestation sur Parcoursup, connectez-vous à votre compte Parcoursup, puis cliquez sur « Admission » > « Attestation » > « Télécharger votre attestation d'admission (PDF) »

INFO FLASH : Dernier jour pour répondre si vous avez reçu des propositions d'admission

C'est quoi ? Le calendrier

Boîte à outils

Contact

Nom étudiant et numéro
d'identifiant

Inscription

Scolarité

Apprentissage

Voeux

Admission

Voeux

Attestation

Message établissement

Je démissionne de Parcoursup

TÉLÉCHARGEZ VOTRE ATTESTATION

Vous pouvez télécharger ici votre attestation d'admission

[Télécharger votre attestation d'admission \(PDF\)](#)

Une fois que vous êtes connecté(e) à votre compte, et que vous avez confirmé un vœu, allez dans « Admission », puis cliquez sur « Attestation » et « Téléchargez votre attestation d'admission » (PDF)

10

1.2. Je saisis mes informations personnelles

Mes informations personnelles

✓ Identifiants et photo

La photo doit être au format JPEG ou PNG, moins de 50 ko :

(a) Scannez une photo de type passeport. Au besoin compressez-la :

<https://compressjpeg.com/> ou <https://compresspng.com/>

Ou

(b) Utilisez le scan de votre passeport ou de votre carte d'identité et rognez la photo

✓ Identité

Renseignez les informations relatives à votre identité (passeport ou carte d'identité). Si vous utilisez la carte d'identité, la partie « date limite de validité » reste vide, et ajoutez dans la partie « Justificatifs », un scan du justificatif correspondant.

Identité

Manque justificatif

[Modifier](#)

Justificatifs(0)

! Vous devez joindre une photocopie de votre pièce d'identité

Justificatifs

Nom de famille :	TEST	Prénom :	Cfm
Autre nom (patronyme) :		Sexe :	Féminin
Date de naissance :		Type de pièce d'identité :	Carte d'identité
Pays et territoires de naissance :	Maurice	Numéro de pièce d'identité :	
Lieu de naissance :	Curepipe	Pays de délivrance de la pièce d'identité :	Maurice
Pays et territoires de nationalité :	Maurice	Date limite de validité :	
Je suis en situation de handicap :	Non		

✓ **Coordonnées**

Indiquez votre adresse, et utilisez la plateforme

<https://www.mauritiuspost.mu/products-and-services/post-and-zip-code-finder#postcode> pour trouver votre code postal

ROSE HILL CENTRE 7	District Court	71366
ROSE HILL CENTRE 7	Duncan Taylor St	71366
ROSE HILL CENTRE 7	E. Francois	71366
ROSE HILL CENTRE 7	Elias	71366
ROSE HILL CENTRE 7	Health Centre	71366
ROSE HILL CENTRE 7	Moka Rd (J.Nyerere)	71366
ROSE HILL CENTRE 7	Police Hqtrs	71366
ROSE HILL CENTRE 7	Royal Road from Boundary to Round About	71366
ROSE HILL CENTRE 7	Sir Virgil Naz	71366

✓ **Statut particulier**

Si vous êtes boursier, indiquez-le dans « Bourse ». Dans « Autre cas », choisissez « Bachelier moins de 4 ans ». Ajoutez le relevé de notes de bac comme justificatif.

Mon Curriculum Vitae (CV)

Mon Curriculum Vitae (CV)

Ajouter le CV (format PDF)

[Comment faire un scan lisible ?](#)

CV modèle.jpg

Mon cursus

Cette partie doit comprendre 3 « activités » minimum. Les activités sont les diplômes majeurs validés ou en cours, et les activités professionnelles pertinentes.

Exemple :

Activité 1 : Baccalauréat ou équivalent 2022 (justificatif : relevé de notes de bac)

Activité 2 : Année de lycée bac 2021 (justificatif : relevé de notes de terminale)

Activité 3 : Année de lycée bac-1 2020 (justificatif : relevé de notes de première)

Pour ajouter une activité et qu'elle soit « complète » :

Allez dans le menu déroulant et choisissez l'activité souhaitée, renseignez les informations par rapport à cette activité (année, établissement fréquenté, activité en cours ou complétée), enregistrez et ajoutez le justificatif correspondant.



Pour ajouter une activité

Ajouter :

- Une année d'études supérieures
- Une année d'études supérieures
- Un diplôme d'études supérieures
- Un bac ou équivalent
- Une année de lycée
- Un concours
- Une autre activité

Mon cursus



Votre parcours doit comporter au moins 3 activités et toutes vos activités doivent être approuvées par au moins un justificatif.

Le titre de l'activité doit être choisi dans le menu déroulant en fonction de la situation du candidat

Année	Niveau	Établissement	Statut	Justificatifs
2022	Baccalauréat ou équivalent Bac français	LYCEE LABOURDONNAIS Curepipe , Plaines Wilhems , Maurice	Complet	Justificatifs(1)
2021	Année de lycée Niveau BAC : Général	LYCEE LABOURDONNAIS Curepipe , Plaines Wilhems , Maurice	Complet	Justificatifs(1)

2022	Baccalauréat ou équivalent Bac français	LYCEE LABOURDONNAIS Curepipe , Plaines Wilhems , Maurice	Complet	Justificatifs(1)
2021	Année de lycée Niveau BAC : Général	LYCEE LABOURDONNAIS Curepipe , Plaines Wilhems , Maurice	Complet	Justificatifs(1)
2020	Année de lycée Niveau BAC - 1: Général	LYCEE LABOURDONNAIS Curepipe , Plaines Wilhems , Maurice	Complet	Justificatifs(1)



Une fois que les justificatifs sont ajoutés, la partie passe au vert (« complet »).

Pour les activités « en cours », le justificatif n'est pas exigé.

✓ **Mes tests et examens de français**

i **Mon niveau de français**
*Si vous avez passé un test de français, ne remplissez pas cette rubrique : ajoutez votre test dans la rubrique "Mes tests et examens de français"
 Vous pouvez joindre des justificatifs pour appuyer votre déclaration (bulletin de notes, certificat de scolarité...)*

J'ai passé tout ou partie de ma scolarité en français :	Langue maternelle	
J'ai déjà étudié le français :	Langue maternelle	Justificatifs(0)

Ne remplissez pas la partie « Mes tests de français »

Dans la partie « Mon niveau de français », choisissez « Langue maternelle »

✓ **Mes séjours en France**

Si vous êtes déjà allé(e) en France, vous pouvez l'indiquer dans cette partie. Vous pouvez ajouter comme justificatif, les scans des pages de votre passeport relatives au voyage concerné, ou les scans du billet d'avion indiquant les dates de voyage.

✓ **Mon niveau d'anglais (et autres langues)**

Si vous avez passé un test (GMAT, GRE, IELTS, TOEFL, TOEIC), vous pouvez renseigner les résultats dans cette partie.

Si vous n'avez passé aucun test, mais avez étudié l'anglais au lycée, suivez l'exemple ci-dessous :

i **Mon niveau d'anglais (et autres langues)**
La saisie du niveau d'anglais est obligatoire si vous ajoutez des formations Taught in English dans votre panier. Si vous déclarez un test d'anglais, vous devez joindre un justificatif.

Validé par l'Espace Campus France

J'ai étudié l'anglais :	Oui	
J'ai déjà passé un examen d'anglais :	Non	Justificatifs(1)

1.3. Je vérifie que tout est complet et je confirme mon choix

Je vérifie que tout est complet, et je complète si besoin

Mes informations personnelles

Ma situation personnelle

Complet

[Accéder à la section](#)

Mon parcours et mes diplômes

Complet

[Accéder à la section](#)

Mes compétences linguistiques

Complet

[Accéder à la section](#)

Mon projet d'études principal

Licence Droit, économie, gestion mention droit parcours Droit général

Université de Strasbourg - Faculté de droit de sciences politiques et de gestion

Strasbourg

Complet

[Accéder à la section](#)

Je relis mon dossier et je confirme mon choix auprès de mon espace Campus France



Attention, après la soumission de votre dossier, vous ne pourrez plus le modifier !

J'ai bien relu mon dossier et je certifie l'exactitude des informations qu'il contient

Je confirme mon choix définitif auprès de l'Espace Campus France



Cochez la case « J'ai bien relu... » et cliquez sur « Je confirme mon choix définitif auprès de l'Espace Campus France »



Les informations recueillies font l'objet d'un traitement informatique destiné à faciliter les démarches des étudiants souhaitant suivre des études supérieures en France et sans opposition de votre part, à permettre de vous contacter par la suite pendant vos études en France et une fois vos études achevées.

J'ai bien relu mon dossier et je certifie l'exactitude des informations qu'il contient

Je confirme mon choix définitif auprès de l'Espace Campus France



Les informations recueillies font l'objet d'un traitement informatique destiné à faciliter les démarches des étudiants souhaitant suivre des études supérieures en France et sans opposition de votre part, à permettre de vous contacter par la suite pendant vos études en France et une fois vos études achevées.

Attention, après soumission de votre dossier, vous ne pourrez plus le modifier. Etes-vous sûr de vouloir soumettre votre dossier ?

Oui

Non

Les informations recueillies font l'objet d'un traitement informatique destiné à faciliter les démarches des étudiants souhaitant suivre des études supérieures en France et sans opposition de votre part, à permettre de vous contacter par la suite pendant vos études en France et une fois vos études achevées.



Prenez ensuite rendez-vous auprès de votre conseillère pour la validation du dossier.

Audrey PARIS, audrey.paris@ifmaurice.org, 464 72 80

Nadia RENE, nadia.rene@ifmaurice.org, 464 83 37

RAPPEL : Vous êtes exempté(e) d'entretien et de frais de dossier si vous êtes bachelier depuis moins de 4 ans, et que vous n'avez pas entamé de formation dans le supérieur à Maurice ou à l'étranger, depuis l'obtention du baccalauréat.

12

JE RÉCUPÈRE MON ATTESTATION CAMPUS FRANCE

Une fois le dossier validé, et l'entretien pré-consulaire passé, connectez-vous à votre espace Études en France pour télécharger votre attestation d'acceptation (accord préalable d'inscription mentionnant le numéro CEF). Pour information, ce document est requis lors de l'étape visa. Le document PDF sera en libre téléchargement sous « Je suis accepté » > « Je finalise ma procédure »


1.1 - Je choisis mes projets d'études

 Vous pouvez ajouter plusieurs projets d'études, tels que des acceptations pour des formations diplômantes, des formations Français Langue Etrangère, des concours, des échanges...Vous ne pouvez pas ajouter plusieurs acceptations pour une formation diplômante.

Mon projet d'études principal :
Acceptation papier reçue en dehors de l'application Etudes en France (Formation diplômante)
Diplôme d'Etat d'architecte (grade de master) (année 1)
Ecole nationale supérieure d'architecture de Nantes, Site de Nantes
A partir du 30/08/2022 Validé par l'Espace Campus France



Une fois le dossier validé par l'Espace Campus France, l'attestation d'acceptation peut être téléchargée.



Accord préalable d'inscription

Confirmation of acceptance/pre-enrollment
Attestation « Etudes en France »
'Etudes en France' certificate



MINISTÈRE
DE L'EUROPE
ET DES AFFAIRES
ÉTRANGÈRES

*Liberté
Égalité
Fraternité*

Nom : XXX
Surname (family) name :
Prénom : XXX
First name(s) :
Date de naissance : 06/10/1992
Date of birth :
Numéro d'identifiant : MU22-00160
Application ID :
Dossier suivi par : CampusFrance Maurice
Contact information : Institut Français de Maurice, 30 avenue Julius Nyerere
Etablissement d'accueil : Ecole nationale supérieure d'architecture de Nantes
Host institution :
Site : Nantes
Location :
Formation demandée : Diplôme d'Etat d'architecte (grade de master)
Course name :
Année d'entrée : année 1
Entry year :

Après avoir obtenu votre visa de long séjour, vous devrez vous présenter à l'adresse ci-dessous muni(e) de cette attestation et des justificatifs requis par votre établissement d'accueil, le cas échéant, pour finaliser votre inscription.

Once you receive your long stay visa, you must come in person to the address below and present this certificate, along with documents required by your host institution, if requested, in order to finalize your enrollment.

Ecole nationale supérieure d'architecture de Nantes - Site de Nantes
6 quai François Mitterrand Nantes

Date de début des cours : 30/08/2022
Course start date :
Durée de la formation : 1 an
Course duration :
Date limite d'arrivée autorisée : Non renseigné
Latest authorized arrival date :

Informations importantes de la part de votre établissement :

Important information provided by host institution :
Non renseigné

Date de délivrance : 04/06/2022
Date of issue :

Cette attestation a été générée par l'application « Etudes en France »
Développement International. Elle doit être présentée à l'ambassade

Il est normal que le document indique 1 an (même si la formation dure 2 ou 3 ans). L'acceptation ne vaut que pour la 1^{ère} année de formation, les années ultérieures étant sous réserve de valider la 1^{ère} année.

Imprimez l'attestation. Elle sera nécessaire lors du dépôt de votre dossier visa auprès du service des visas de Maurice : <https://www.maurice.campusfrance.org/pour-obtenir-un-visa-etudiant>

MERCI DE VOTRE ATTENTION ET À BIENTÔT !